



Archäologien und Philologien in den Altertumswissenschaften (ALPHA): Ägyptologie & Altorientalistik

Einführungsveranstaltung

Studienstart SoSe 2024

Dienstag, 09.04.2024



Darum
geht es
heute!

- Struktur des Studiengangs
- Aufbau des Studiums in Modulen und Modulbausteinen
- Anmeldung zu Veranstaltungen und Prüfungen in Jogustine
- Ansprechpartner und weitere Informationen
- Angebote zum Studienstart



ALPHA



Institut für Altertumswissenschaften:

<https://www.altertumswissenschaften.uni-mainz.de/>



Institut für Kunstgeschichte und Musikwissenschaft:

<https://www.ikm.uni-mainz.de/>



IKM | Institut für
Kunstgeschichte und
Musikwissenschaft

Bachelor: Archäologien und Philologien in den Altertumswissenschaften (ALPHA)



Auf einen Blick – Informationen zum neuen Monobachelor-Studiengang

- ALPHA an der JGU Mainz: Eine Reise durch die Zeit – eine Brücke in die Zukunft
- Aufbau des neuen Monobachelor-Studiengangs
- Unsere Alleinstellungsmerkmale
- Fachspezifische Studieninhalte des ALPHA-Studiengangs
- ALPHA: Gemeinsam starten, schnell vernetzen!
- Unser Verständnis guter und zukunftsorientierter Hochschullehre
- **weitere Informationen**
- **Downloads: Prüfungsordnung, Modulhandbuch & Studienverlaufspläne**

[^ Zum Seitenanfang](#)

Suche

SUCHE

→ Neueste Beiträge

- » Buchneuerscheinung: Textilien im antiken Griechenland
- » Ausstellung ‚Mythos Archäologie‘
- » Neuerscheinung: Beten in Mainz. Religion als Herausforderung in der Geschichte der Stadt
- » Neuerscheinung: Die Mainzer Salus. Gesellschaft und Stadtkultur im Norden der Germania Superior
- » Mainzer Vorträge zur Römischen Archäologie

→ Kategorien

- » Allgemein
- » Events
- » News

ALPHA

Homepage B.A. ALPHA: <https://www.altertumswissenschaften.uni-mainz.de/ba-alpha/>

→ Hier auch alle wichtigen Dokumente zum Download:

→ Prüfungsordnung, Modulhandbuch, Studienverlaufspläne

Lage der Arbeitsbereiche



JGU
JOHANNES GUTENBERG UNIVERSITÄT MAINZ

ÄG, AO, VA, VFGA


Aareon-Gebäude

4.OG: Dezentrat Finanzen
5.OG: Dezentrat Hochschule
Beratungstellen: Psychotherapeutisch, Vor-Ort-Studienberatung

Am Kesselberg
Autobahn
Duesenweg
Hahn-Weiner-Weg
Koblenzer Straße
Lucy-Hillebrand-Straße
Zutritt Hauptpfad

Chemie, Forum West, Zentral-Mensa, Helmholtz Institut Mainz, Kernphysik, Biomed. Forschungszentrum, Mathematik, Physik, Informatik, Pharmazie, Institut für Molekulare Biologie, Max-Planck-Institut für Chemie (MPI-C), Max-Planck-Institut für Polymerforschung (MPI-P), Verwaltung DABU, Lager, Technische Betriebszentrum (TBZ), Kita, Freizeitsport, Tennisanlage, Wohnheime, Kita, 2.BA, Hochschule Mainz University of Applied Sciences

0 m 100 m 200 m



Campus

ESG Mainz
Katholische Hochschulgemeinde
Saarstraße 20

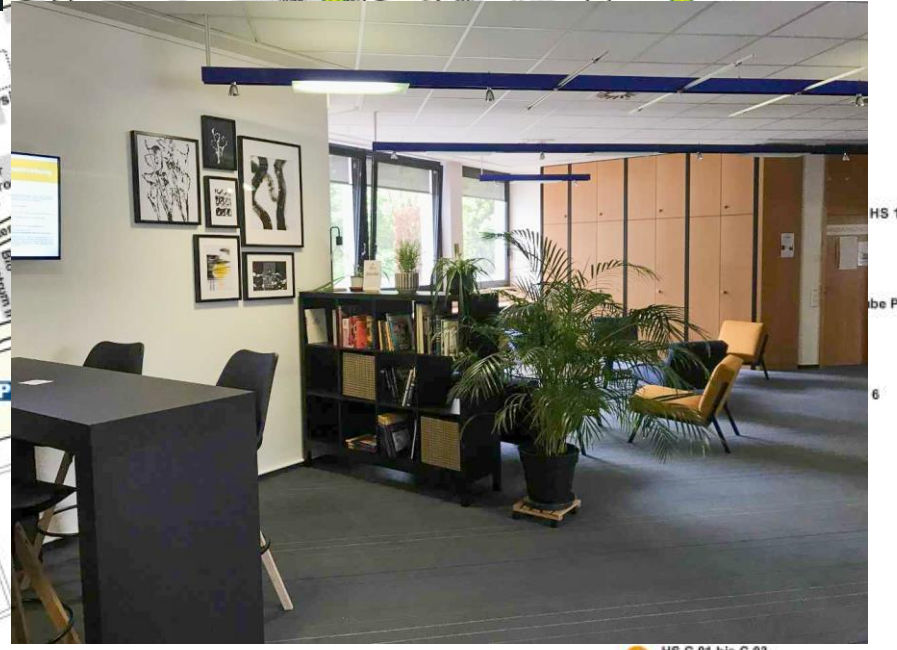
BKM-Gebäude Kantstr. 2

Philosophicum, Georg Forster-Gebäude, Universitätsbibliothek, ReWi II, Johannes-Müller-Straße, Forum, Kolonnenstr., Albert-Schweitzer-Straße, Innere Stadt

Philosophicum II, Schule des Sehens, Jakob-Welder-Weg, Chemie, Johann-Joachim-Becher-Weg, Muschel, SB II, Nat.- u. Med. Gebäude, Zoologie, Anatomie, Alpinum (Wald), Alte Mensa

Legende

- Gebäude im Bau bzw. in Planung
- EC-Geldautomat
- Fahrrad Mietstation
- Universitätsleitung
- Studierenden Service Center (Vor-Ort-Beratung / Zentrale Studienberatung - ZSB)
- Servicestelle für barrierefreies Studieren



Struktur des Studiengangs B.A. ALPHA

Integrativer Mono-Bachelor Archäologien und Philologien in den Altertumswissenschaften (ALPHA)

| Einführung Fokus: transdisziplinär und orientierend 20 LP | Schwerpunkt Fokus: fachbezogen und forschungsorientiert 80 LP | Individuelle Qualifizierung Fokus: interdisziplinär und berufsbezogen 80 LP |
|---|--|---|
| EINFÜHRUNG 1: Überblick und Orientierung VL: Archäologien und Philologien des ALPHA-Studiengangs Ü: Mainzer Sammlungen und Aktivitäten (Interdisziplinäres Forum) 10 LP | Ausbildung in einem der ALPHA-Fächer Ägyptologie Altorientalistik Byzantinische Archäologie Klassische Archäologie Klassische Philologie Vorderasiatische Archäologie Vor- und frühgeschichtliche Archäologie 65 LP | Affiner Bereich A) Module im Umfang eines Beifachs ODER B) Modulpakete zweier Fächer 60 LP |
| EINFÜHRUNG 2: Wissenschaft und Karriere Ü: Einführung ins wiss. Arbeiten Koll: Berufsbilder: Innen- und Außensichten 10 LP | B.A.-Abschlussmodul 15 LP | Berufskompetenzen 20 LP |

Module und Modulbau- steine

Module

beinhalten eine Reihe thematisch zusammengehöriger Lehrveranstaltungen (Kurse) und zugehörige Prüfungen (= Modulbausteine)

Pflichtmodule

Für alle Schwerpunkte verpflichtende Module (EINF 1 & 2)

Wahlpflichtmodule

Je nach gewähltem Schwerpunkt verpflichtende Module (Kennung: ÄG, AO, ByzA, KA, KPh-G, KPh-L, VA, VFGA)

Prüfungen

Studienleistungen und Modulprüfungen

Studienleistungen

unbenotet (bestanden/nicht bestanden), beliebig oft wiederholbar

Modulprüfungen

benotet, gehen in die Gesamtnote ein, 2 Wiederholungen möglich

Module und Modulbausteine in Prüfungsordnung geregelt!

Modularer Aufbau des Studiengangs

Integrativer Mono-Bachelor Archäologien und Philologien in den Altertumswissenschaften (ALPHA)

| Einführung Fokus: transdisziplinär und orientierend 20 LP | Schwerpunkt Fokus: fachbezogen und forschungsorientiert 80 LP | Individuelle Qualifizierung Fokus: interdisziplinär und berufsbezogen 80 LP |
|---|--|---|
| EINFÜHRUNG 1: Überblick und Orientierung VL: Archäologien und Philologien des ALPHA-Studiengangs Ü: Mainzer Sammlungen und Aktivitäten (Interdisziplinäres Forum) 10 LP | Ausbildung in einem der ALPHA-Fächer Ägyptologie Altorientalistik Byzantinische Archäologie Klassische Archäologie Klassische Philologie Vorderasiatische Archäologie Vor- und frühgeschichtliche Archäologie 65 LP | Affiner Bereich A) Module im Umfang eines Beifachs ODER B) Modulpakete zweier Fächer 60 LP |
| EINFÜHRUNG 2: Wissenschaft und Karriere Ü: Einführung ins wiss. Arbeiten Koll: Berufsbilder: Innen- und Außensichten 10 LP | B.A.-Abschlussmodul 15 LP | Berufskompetenzen 20 LP |
| Pflichtmodule | Wahlpflichtmodule | Wahlpflicht-Bereich |

Beispiel Prüfungsordnung B.A. ALPHA

| | | | | | | |
|---|--|----------------------|---------------------------|--------------------------|----------------------|------------------------|
| EINF 1 | Überblick und Orientierung <i>Overview and Orientation</i> | | | | | |
| Pflicht- oder Wahlpflichtmodul | Pfl | | | | | |
| Leistungspunkte Kursumfang | 10 LP 4 SWS | | | | | |
| Moduldauer | 1 Semester | | | | | |
| Lehrveranstaltungen/ Lernformen | Art | Regelsemester | Verpflichtungsgrad | Kontaktzeit (SWS) | Selbststudium | Leistungspunkte |
| Archäologien und Philologien des ALPHA-Studiengangs | VL | 1. | Pfl | 2 | 129 | 5 |
| Mainzer Sammlungen und Aktivitäten der ALPHA-Fächer | Ü | 1. | Pfl | 2 | 129 | 5 |
| Um das Modul abzuschließen, sind folgende Leistungen zu erbringen: | | | | | | |
| Anwesenheit | Anwesenheitspflicht in der Übung | | | | | |
| Aktive Teilnahme | gemäß § 5 Abs. 3 | | | | | |
| Studienleistung(en) | - | | | | | |
| Modulprüfung | Klausur oder e-Klausur (60 Min.) zur Vorlesung | | | | | |

Wichtig:

Besorgen Sie sich den Fachanhang der Prüfungsordnung bzw. das Modulhandbuch!
Informieren Sie sich über die für Sie relevanten Module und Prüfungen!

[https://www.altertumswissenschaften.uni-mainz.de/ba-alpha/#Downloads: Pruefungsordnung Modulhandbuch amp Studienverlaufsplne](https://www.altertumswissenschaften.uni-mainz.de/ba-alpha/#Downloads:Pruefungsordnung_Modulhandbuch_amp_Studienverlaufsplne)

Individuelle Qualifizierung

Integrativer Mono-Bachelor Archäologien und Philologien in den Altertumswissenschaften (ALPHA)

| Einführung Fokus: transdisziplinär und orientierend 20 LP | Schwerpunkt Fokus: fachbezogen und forschungsorientiert 80 LP | Individuelle Qualifizierung Fokus: interdisziplinär und berufsbezogen 80 LP |
|---|--|---|
| EINFÜHRUNG 1: Überblick und Orientierung VL: Archäologien und Philologien des ALPHA-Studiengangs Ü: Mainzer Sammlungen und Aktivitäten (Interdisziplinäres Forum) 10 LP | Ausbildung in einem der ALPHA-Fächer Ägyptologie Altorientalistik Byzantinische Archäologie Klassische Archäologie Klassische Philologie Vorderasiatische Archäologie Vor- und frühgeschichtliche Archäologie 65 LP | Affiner Bereich A) Module im Umfang eines Beifachs ODER B) Modulpakete zweier Fächer 60 LP |
| EINFÜHRUNG 2: Wissenschaft und Karriere Ü: Einführung ins wiss. Arbeiten Koll: Berufsbilder: Innen- und Außensichten 10 LP | B.A.-Abschlussmodul 15 LP | Berufskompetenzen 20 LP |

Individuelle Qualifizierung

Affiner Bereich

- ermöglicht fächerübergreifende Studien, die dennoch in der Regel einen inhaltlichen und/oder methodischen Bezug zum Schwerpunktfach aufweisen.
- Im B.A. ALPHA ein Nebenfach mit 60 LP **oder** zwei Nebenfächer mit 30 LP
- In Jogustine selbst über Wahlbereich (Bereichswahl) festzulegen, welches Fach / welche Fächer
- Wählbar sind: Alle ALPHA-Fächer & Modulpakete bzw. Beifächer externer Fächer
- Externe Fächer:
 - Ältere Philosophiegeschichte
 - Alte Geschichte
 - Buchwissenschaft
 - Byzantinistik
 - Ethnologie
 - Katholische Theologie
 - Kunstgeschichte
 - Linguistik
 - (weitere Kooperationen sind in Planung)

Individuelle Qualifizierung

Berufskompetenzen

- Ausbau praktischer und ergänzender Kompetenzen
- Aufbau und Vertiefung von Sprachkenntnissen

| BK | Berufskompetenzen | | | | | | [Modul-Kennnummer] |
|---|---|---------------|--------------------|-------------------|---------------|-----------------|--------------------|
| Pflicht- oder Wahlpflichtmodul | Pfl | | | | | | |
| Leistungspunkte (LP) und Arbeitsaufwand (workload) | 20 LP = 600 h | | | | | | |
| Moduldauer | 6 Semester | | | | | | |
| Lehrveranstaltungen/ Lernformen | Art | Regelsemester | Verpflichtungsgrad | Kontaktzeit (SWS) | Selbststudium | Leistungspunkte | |
| Praktikum oder prakt. Übungen | Prak / Ü | 1.-6. | Pfl | variabel | | mind. 9 | |
| Exkursionen | Exk | 1.-6. | WPfl | | | max. 6 | |
| Sprachkurse (modern/alt) | Ü | 1.-6. | WPfl | variabel | | max. 6 | |
| Workshops/Tagungen/ Konferenzen / interdisziplinäre (Ring-) Vorlesungen | | 1.-6. | | variabel | | max. 6 | |
| Um das Modul abzuschließen, sind folgende Leistungen zu erbringen: | | | | | | | |
| Anwesenheit | in allen Praxisveranstaltungen | | | | | | |
| Aktive Teilnahme | gemäß § 5 Abs. 3 | | | | | | |
| Studienleistung(en) | gemäß Anforderung der Lehrveranstaltungsanbieter | | | | | | |
| Modulprüfung | Bericht (unbenotet) | | | | | | |
| Sonstiges | Falls 20 LP im Modul Berufskompetenzen nicht erfüllt werden können, können in Absprache mit dem Prüfungsausschuss Veranstaltungen des Schwerpunkts im Umfang von max. 5 LP belegt werden. | | | | | | |

Individuelle Qualifizierung

Integrativer Mono-Bachelor Archäologien und Philologien in den Altertumswissenschaften (ALPHA)

| Einführung Fokus: transdisziplinär und orientierend 20 LP | Schwerpunkt Fokus: fachbezogen und forschungsorientiert 80 LP | Individuelle Qualifizierung Fokus: interdisziplinär und berufsbezogen 80 LP |
|---|--|---|
| EINFÜHRUNG 1: Überblick und Orientierung VL: Archäologien und Philologien des ALPHA-Studiengangs Ü: Mainzer Sammlungen und Aktivitäten (Interdisziplinäres Forum) 10 LP | Ausbildung in einem der ALPHA-Fächer Ägyptologie Altorientalistik Byzantinische Archäologie Klassische Archäologie Klassische Philologie Vorderasiatische Archäologie Vor- und frühgeschichtliche Archäologie 65 LP | Affiner Bereich A) Module im Umfang eines Beifachs ODER B) Modulpakete zweier Fächer 60 LP |
| EINFÜHRUNG 2: Wissenschaft und Karriere Ü: Einführung ins wiss. Arbeiten Koll: Berufsbilder: Innen- und Außensichten 10 LP | B.A.-Abschlussmodul 15 LP | Berufskompetenzen 20 LP |

- 4 Studienmöglichkeiten:
- Schwerpunktfach in ALPHA
 - Großes affines Nebenfach (60 LP)
 - Kleines affines Nebenfach (30 LP)
 - Beifach im Zwei-Fächer-Bachelor (= großes affines Nebenfach)

Studienverlaufsplan

Grobe Orientierung
Nicht verbindlich!

B.A. ALPHA – Schwerpunkt Ägyptologie Studienverlaufsplan

Studienverlaufsplan bei Beginn im SoSe

| Modul | 1. Sem. | 2. Sem. | 3. Sem. | 4. Sem. | 5. Sem. | 6. Sem. | Prüfungen Studienleistungen |
|---|---------------------------------------|--|--|--|----------------------------|--------------------------------|--|
| EINF 1 | VL 5 Ü 5 | | | | | | Klausur |
| EINF 2 | Koll 5 Ü 5 | | | | | | |
| Basismodule Schwerpunkt | | | | | | | |
| AG-1 Basis I | | PS Einführung Äg. 5 PS Äg. Arch. A 5 | | | | | (e-)Klausur Kurztest Kurztest |
| AG-2 Basis II | PS HG & MÄ I 6 Ü HG & MÄ I 4 | | | | | | Bearb. schriftl. Aufg. in VL-freier Zeit |
| AG-3 Basis III | | PS HG & MA II 6 Ü HG & MÄ II 4 | | | | | Klausur |
| Aufbaumodule Schwerpunkt | | | | | | | |
| AG-4 Aufbau I | | | | S Themen der Äg. A 5 | | | Textberarb. Hausarbeit (A o. B) Projektbez. Präsentation |
| AG-5 Aufbau II | | | S Zweite Sprachst. 5 Ü Zweite Sprachst. 5 | | | | Mündl. Prüf. |
| AG-6 Aufbau III | | | | Forschung und Praxis A 5 | | Forschung und Praxis B 5 | Projektbez. Präsentation Projektbez. Präsentation |
| Affiner Bereich | | | | | | | |
| Individ. Qual.: 1 x 60 LP / 2 x 30 LP | | 12 LP [6 SWS] | 12 LP [6 SWS] | 12 LP [6 SWS] | 15 LP [8 SWS] | 9 LP [4 SWS] | [Prüfungen Nebenfach] |
| Berufs- kompetenzen 20 LP | | | Tage- sexkursion 1 | Exkursion (1 Woche) 3 Praktikum (6 Wochen) 9 | Sprachkurs (4 SWS) 6 | Tages- exkursion 1 | |
| Abschluss | | | | | | | |
| SWS*/LP | 12/30 | 14/32 | 12/28 | 8/29 | 16/31 | 6/30 | BA-Arbeit Mündl. Pr. |

* Angabe der SWS in der Regel ohne Praktika und Exkursionen (und ohne Abschluss)

B.A. ALPHA – Schwerpunkt Altorientalistik Studienverlaufsplan

Studienverlaufsplan bei Beginn im SoSe

| Modul | 1. Sem. | 2. Sem. | 3. Sem. | 4. Sem. | 5. Sem. | 6. Sem. | Prüfungen Studienleistungen |
|--|---------------------------|--------------------------------|--|------------------------------|---|--------------------------|---|
| EINF 1 | VL 5 Ü 5 | | | | | | Klausur |
| EINF 2 | Koll 5 Ü 5 | | | | | | |
| Basismodule Schwerpunkt | | | | | | | |
| AO 1 Basis I | PS Akk. I 6 Ü Akk. I 4 | | | | | | Klausur |
| AO 2 Basis II | | PS Akk. II 6 Ü Akk. II 4 | | | | | Textbearb. /Klausur |
| AO 3 Basis III | | VL Einf. Arch. 5 | | | | | Klausur Referat |
| Aufbaumodule Schwerpunkt | | | | | | | |
| AO 4 Aufbau I | | | S Zweite Sprache 5 Ü Zweite Sprache 5 | | | | Textbearb. /Klausur |
| AO 5 Aufbau II | | | S Texte A 5 | S Texte B 5 | | S Texte C 5 | Präsentation Mündl. Prüf. Nach Angabe des Lehrexport- gebers (IAW FFM) |
| AO 6 Aufbau III | | | | | S Forschung A 5 | S Forschung B 5 | Projektbez. Präsentation Projektbez. Präsentation |
| Affiner Bereich | | | | | | | |
| Individ. Qual.: 1 x 60 LP / 2 x 30 LP | | 12 LP [6 SWS] | 12 LP [6 SWS] | 15 LP [8 SWS] | 12 LP [6 SWS] | 9 LP [4 SWS] | [Prüfungen Nebenfach] |
| Berufs- kompetenzen 20 LP | | Exkursion (1 Woche) 3 | | Praktikum (6 Wochen) 9 | Übung Digitale Methodik 3 RMU- Angebot (2 SWS) 4 | Tages- exkursion 1 | |
| Abschluss | | | | | | | |
| SWS*/LP | 12/30 | 12/30 | 14/32 | 10/29 | 12/29 | 6/30 | BA-Arbeit Mündl. Pr. |

* Angabe der SWS in der Regel ohne Praktika und Exkursionen (und ohne Abschluss)

Module Schwerpunkt

| Modulnr. | Schwerpunkt Ägyptologie (80 LP) | Schwerpunkt Altorientalistik (80 LP) |
|------------|---|--|
| ÄG/AO/VA 1 | Basis I: Einführung in die Ägyptologie und Ägyptische Archäologie | Basis I: Akkadisch I (Einf.) |
| ÄG/AO/VA 2 | Basis II: Hieroglyphen und Mittelägyptisch (Einf.) | Basis II: Akkadisch II (Vert.) |
| ÄG/AO/VA 3 | Basis III: Hieroglyphen und Mittelägyptisch (Vert.) | Basis III: Überblick Altvorderasien (VA) |
| ÄG/AO/VA 4 | Aufbau I: Themen der Ägyptologie | Aufbau I: Zweite altorientalische Sprache |
| ÄG/AO/VA 5 | Aufbau II: Zweite altägyptische Sprachstufe | Aufbau II: Altorientalische Texte im Kontext |
| ÄG/AO/VA 6 | Aufbau III: Forschung und Praxis (ÄG) | Aufbau III: Forschung und Praxis (AO) |
| ÄG/AO/VA 7 | Abschluss | Abschluss |

Wichtig AO:

Lehrimport aus dem Institut für Archäologische Wissenschaften der Goethe-Universität Frankfurt
(in PO/MHB vermerkt)

Module Nebenfach (60 LP) / Beifach

PO/MHB für das Beifach (noch keine eigenen Dokumente online/verfügbar):
PO und MHB des B.A. ALPHA – jeweils nachschlagen bei 60-LP-Nebenfach

[https://www.altertumswissenschaften.uni-mainz.de/ba-alpha/#Downloads: Prfungsordnung Modulhandbuch amp Studienverlaufsplne](https://www.altertumswissenschaften.uni-mainz.de/ba-alpha/#Downloads:PrfungsordnungModulhandbuchampStudienverlaufsplne)

| Nebenfach / Beifach Ägyptologie (60 LP) | Nebenfach / Beifach Altorientalistik (60 LP) |
|---|---|
| ÄG 1: Basis I: Einführung in die Ägyptologie und Ägyptische Archäologie | AO 1: Basis I: Akkadisch I (Einf.) |
| ÄG 2: Basis II: Hieroglyphen und Mittelägyptisch (Einf.) | AO 2: Basis II: Akkadisch II (Vert.) |
| ÄG 3: Basis III: Hieroglyphen und Mittelägyptisch (Vert.) | AO 3 BF: Basis III: Einführung in die Vorderasiatische Archäologie (VA) (+ 1 Seminar Arch. und Materielle Kultur) |
| ÄG 4 BF: Aufbau I: Themen der Ägyptologie (3 Seminare) | AO 5: Aufbau I: Altorientalische Texte im Kontext |
| ÄG 6: Aufbau II: Forschung und Praxis (ÄG) | AO 6: Aufbau II: Forschung und Praxis (AO) |

Wichtig AO:

Lehrimport aus dem Institut für Archäologische Wissenschaften der Goethe-Universität Frankfurt
(in PO/MHB vermerkt)

Veranstaltungen im 1. Semester

- Einführungsveranstaltungen ALPHA (EINF 1 und 2)
- **Einführungen des Schwerpunkts**
- **Sprachkurse** (→ in PO/MHB nachsehen (z.B. Mittelägyptisch und Akkadisch: Start nur im SoSe))

- Richtwert pro Semester: 30 LP (+/-5) pro Semester
 - 20-25 LP fachbezogen (Schwerpunkt + affiner Bereich = 4-6 Veranstaltungen)
 - + 5-10 LP Praxis/Berufskompetenzen

- Richtwert Beifach: 10 LP (+/- 3)

Lehrveranstaltungen Ägyptologie/Altorientalistik SoSe 2024 (Stand: 20.03.2024)

Stundenplan im 1. Semester

| Montag | | Dienstag | | Mittwoch | Donnerstag | | Freitag |
|---|---|--|--|--|--|---|---|
| | | 8:15– 9:45 Ü Einführung in das wiss. Arbeiten N. Gräßler / J. Klöcker / M. Würz (Äg/AOPhil/VA) et al. Philosophicum, P 7 | | | | | 8:30 – 10:00 Ü Hieroglyphen und Mittelägyptisch R. Marhöfer (Äg) Digital |
| 10:15 – 11:45 S Neuägyptisch M. Zöllner-Engelhardt (Äg) Hegelstr. 59, 0-309 | | 10:15 – 11:45 PS Archäologie und Kunst der Sasanidenzeit M. Schumann (VA) Hegelstr. 59, 0-309 | 10:15 – 11:45 S Alte Briefe in neuer Perspektive K. Moezel (Äg) Hegelstr. 59, 0-308 | 10:15 – 11:45 S/P Vorbereitung einer Ausstellung zum Thema Diversität D. Prechel (AOPhil) et al. Philosophicum, P 210 | 10:15– 11:45 Ü Neuägyptisch S. Gerhards (Äg) Hegelstr. 59, 0-309 | 10:15– 11:45 V Archäologien und Philologien des ALPHA- Studiengangs D. Prechel (AOPhil) et al. Campus, HS 13 | 10:15 – 11:45 PS Akkadisch I D. Prechel (AOPhil) Hegelstr. 59, 0-309 |
| 12:15 – 13:45 PS Ägyptische Archäologie B N. Gräßler (Äg) Hegelstr. 59, 0-309 | 12:15 – 13:45 S Sumerisch II T. Brandes (AOPhil) Hegelstr. 59, 0-308 | 12:15 – 13:45 PS/S Die Ikonographie der Göttinnen und Götter Vorderasiens A. Pruß (VA) Hegelstr. 59, 0-309 | 12:15 – 13:45 S Die Lehre des Ptahhotep und andere Weisheitstexte aus dem Alten Ägypten T. Kraus (Äg) Hegelstr. 59, 0-308 | 12:15 – 13:45 S Neue archäologische Forschungen im Irak A. Pruß (VA) Hegelstr. 59, 0-309 | 12:15 – 13:45 K Kolloquium für Examenskandidatinnen und -kandidaten D. Budde / A. Ilin-Tomich / D. Prechel / A. Pruß / B. Mofidi (ÄG/AOPhil/VA) Hegelstr. 59, 0-309 | 12:15 – 13:45 Ü Mainzer Sammlungen und Aktivitäten der ALPHA-Fächer J. Klöcker / M. Würz / M. Zöllner-Engelhardt (AOPhil/VA/Äg) et al. Philosophicum, P 12 | 12:15– 13:45 S Die Mari-Briefe D. Prechel (AOPhil) Hegelstr. 59, 0-309 |
| 14:15 – 15:45 PS Hieroglyphen und Mittelägyptisch M. Zöllner-Engelhardt (Äg) Hegelstr. 59, 0-309 | | 14:15 – 15:45 S Emotionen im alten Orient U. Steinert (AOPhil) Hegelstr. 59, 0-309 | | 14:15 – 15:45 PS Digitale Methoden in der Vorderasiatischen Archäologie M. Würz (VA) Hegelstr. 59, 0-309 | 14:15 – 15:45 K Berufsbilder M. Zöllner-Engelhardt (Äg) et al. Hegelstr. 59, 0-309 | 14:15 – 15:45 V Vorderasien im Neolithikum und Chalkolithikum A. Pruß (VA) Philosophicum P 4 | 14:15 – 17:45 (14-tägl.) PS/S Archaeology of the Ottoman and Late Islamic Period in Mesopotamia N. Guedeau (VA) Hegelstr.59, 0-309 |
| 16:15 – 17:45 T Akkadisch I NN (AOPhil) Hegelstr. 59, 0-309 | | 16:15 – 17:45 S Geschichte und Kultur der hellenistischen Zeit in Vorderasien A. Pruß (VA) Hegelstr. 59, 0-309 | 16:15 – 17:45 S Demotisch II E. Love (Äg) Digital | 16:15 – 17:45 S Der „Alte Orient“ in der Popkultur J. Klöcker (AOPhil) Hegelstr. 59, 0-309 | 16:15 – 17:45 S Särge und Sarkophage im Alten Ägypten M. Zöllner-Engelhardt (Äg) Hegelstr. 59, 0-309 | | |
| | | 18:15 – 19:45 RV Ambivalenzen D. Prechel (AOPhil) et. al. Philosophicum, P 3 | | 18:15 – 19:45 K Altorientalistisches Forschungskolloquium D. Prechel / A. Pruß (AOPhil/VA) Hegelstr. 59, 0-309 | | | |

Alle ALPHA-
Studierenden

Ägyptologie

Altorientalistik

Lehrver- anstaltungs- und Prüfungs- anmeldung

- Lehrveranstaltungsanmeldung und Prüfungsanmeldung über Jogustine:
- Nur zu bestimmten Anmeldephasen möglich!
- 2. Anmeldephase:
Mo., 08.04.2024, 13 Uhr – Do., 11.04.2024, 13 Uhr
- 3. Anmeldephase (Restplatzvergabe):
Mo., 15.04.2024, 13 Uhr – Fr., 19.04.2024, 21 Uhr
- Prüfungsanmeldephase:
 - Mo., 17.06.2024, 13 Uhr – Mo., 01.07.2024, 13 Uhr
(Jogustine-Nachrichten und Aushänge beachten!)
- Auch Abmeldung von Veranstaltungen/Prüfungen in diesen Zeiträumen möglich!

Lehrver- anstaltungs- und Prüfungs- anmeldung



Auf **Jogustine-Portal** anmelden

- ZDV-Benutzername + Passwort

Idealerweise ist **Schwerpunkt** schon gesetzt, ansonsten Email mit Schwerpunkt an Dr. Silke Roth (roth@uni-mainz.de)

-> Ohne Schwerpunkteintragung ist keine Veranstaltungsanmeldung möglich!

Zum **Modul** anmelden!

Zur **Veranstaltung** anmelden (immer vom Modul aus!)

Zur **Prüfung** anmelden (Anmeldephasen beachten)

Jogustine- Hilfen

Informationsseite Jogustine:

<https://info.jogustine.uni-mainz.de/service/jogustine-service/>



The screenshot shows the homepage of the JOGU-StiNe website. At the top left is the logo for Johannes Gutenberg Universität Mainz (JGU). The main header includes the title 'JOGU-StiNe Infoseite' and a subtitle 'Hilfe- und Informationsseiten zum Webportal JOGU-StiNe'. A navigation menu contains links for HOME, SUCHEN, INDEX, SITEMAP, KONTAKT, ENGLISH, ANMELDEPHASEN, ALLGEMEINE INFORMATIONEN, BEWERBUNG, STUDIUM, LEHRE, SERVICE, and FAQS. Below the navigation is a search bar with the text 'SUCHE Suche' and a 'LOS' button. A large image shows a group of students sitting on red stools in a modern, bright interior, looking at a laptop. To the right of the image is a section titled 'AKTUELLES' with two bullet points: one about the introduction event for the first semester and new students in SoSe 2024, and another warning about a counterfeit website. Below this is a link to the current information brochure for students, accompanied by a small image of the brochure cover.

 [JOGU]
StiNe
Das StudienInformationsNetz
Ein CampusNet Produkt

Jogustine Informationsbroschüre (SoSe 2024):

https://info.jogustine.uni-mainz.de/files/2022/09/JOGU-StiNE-Broschuere_SoSe-2024.pdf

Studienbüro Altertumswissenschaften:

<https://www.altertumswissenschaften.uni-mainz.de/studienbueros/>

Studienbüro Altertums- wissenschaften



Studienangelegenheiten

Dr. Nadine Gräßler
Studienmanagerin ALPHA & ÄG/AO
graessle@uni-mainz.de



Lehrveranstaltungsmanagement

Dr. Silke Roth
Lehrveranstaltungsmanagerin
roth@uni-mainz.de



Prüfungsmanagement

Giorgi Maisuradze, M.A.
Prüfungsmanager
maisurad@uni-mainz.de

Weitere Zuständig- keiten im Rahmen der Studien- organisation

Einschreibung, Umschreibung (Fachwechsel)

Studierendenservice Center:

<https://www.studium.uni-mainz.de/mein-studium/service-beratung/studierendenservice/>

Studienberatung (fachspezifisch)

Studienfachberater:innen der einzelnen Schwerpunkte

Mentor:innen

Fachschaften

Arbeitsbereich Ägyptologie



Univ.-Prof. Dr. Kathrin Gabler
(vor Ort ab Juli 2024)



Dr. Monika Zöller-Engelhardt
Akademische Rätin



Dr. Simone Gerhards
Wiss. Mitarbeiterin
Studienmanagerin



Dr. Nadine Gräßler
Wiss. Mitarbeiterin
Studienmanagerin

Arbeitsbereich Altorientalistik



Univ.-Prof. Dr. Doris Prechel



Dr. Ulrike Steinert
Wiss. Mitarbeiterin



Jonas Klöker, M.A.
Wiss. Mitarbeiter
Studienfachberater



Dr. Tim Brandes
Wiss. Mitarbeiter

Hilfen zum Studienstart

- Veranstaltungen Einführungswoche
- Mentoringprogramm des Fachbereichs 07

Einführungs- woche

PROGRAMM

EINFÜHRUNGSWOCHE

MONTAG, 08.04.2024

12:15 UHR

Allgemeine Informationen zum Bachelorstudiengang ALPHA
Hörsaal P 3 (Philosophicum)

12:45 UHR

Einführungsveranstaltung in Byzantinische Archäologie | Klassische Archäologie | Vorderasiatische Archäologie | Vor- und Frühgeschichtliche Archäologie
Hörsaal P 3 (Philosophicum)

14:00 UHR

Campus-Tour & Führung durch die Sammlung der Archäologie und Geschichte
Treffpunkt: Hörsaal P 3 (Philosophicum)

DIENSTAG, 09.04.2024

10:15 UHR

Einführungsveranstaltung in Ägyptologie | Altorientalistik
Raum 00-308, Erdgeschoss, Hegelstraße 59 (nicht auf dem Campus)

11:00 UHR

Ersti-Frühstück für alle ALPHA-Studis mit Fachschaft der Ägyptologie/Altorientalistik
Treffpunkt: Raum 00-308, Erdgeschoss, Hegelstraße 59 (nicht auf dem Campus)

13:00 UHR

Sprechstunde der Studienfachberatung Ägypt. | Altorient. | Vorderasiatische Archäol.
Hegelstraße 59 (nicht auf dem Campus), 1. Stock, ÄG: 02-212; AO und VA: 02-126

13:15 UHR

Einführungsveranstaltung in Klassische Philologie: Latein | Griechisch
Jakob-Welder-Weg 18, Philosophicum, Hörsaal P 12

14:00 UHR

Sprechstunde der Studienfachberatung Klassische Philologie: Latein | Griechisch
Jakob-Welder-Weg 18, Philosophicum, Raum 03-554


MONTAG, 15.04.2024

10:15 UHR

Führung durch den Arbeitsbereich Vor- und Frühgeschichtliche Archäologie
Treffpunkt: Foyer des 4. OG, Hegelstraße 59 (nicht auf dem Campus)

Mentoring für Studierende im 1. und 2. Fachsemester

- Mentoring-Programm des FB 07: <https://www.mentoring.uni-mainz.de/mentoring/>
- Persönliche Betreuung durch erfahrene Studierende
- Überblick über Studienanforderungen
- Anmeldungen zu Veranstaltungen und Prüfungen
- Unterstützung beim Erstellen eines Studienverlaufsplans
- Sonstiges: z.B. Fragen zu Praktika, Campus-Tour, etc.
- Anmeldung: <https://www.mentoring.uni-mainz.de/anmeldung/>


JOHANNES GUTENBERG UNIVERSITÄT MAINZ

Mentoring und Beratung am FB 07

[HOME](#) [KONTAKT](#)

| | |
|-------------------------|---|
| Home | Mentoring für Studierende |
| Aktuelles | Für einen gelungenen Studienstart erhalten Sie Unterstützung, u. a. bei der Stundenplangestaltung und der Orientierung auf dem Campus. |
| Mentoring | Ziel: |
| Anmeldung | Ziel des Angebots ist ein <u>erfolgreicher Studienstart</u> . |
| Team | Die TeilnehmerInnen erhalten Orientierung über die Studienanforderungen und technische Unterstützung bei der Organisation des Studiums. Studierende aus höheren Semestern geben Ihnen Impulse für die formale und inhaltliche Gestaltung des Studiums und informelle Informationen über Strukturen, Abläufe und Personen. Sie erhalten so die Chance, sich schnell an der Universität einzuleben und sich an die neue Situation zu gewöhnen sowie Studierende aus Ihrem Studiengang kennenzulernen und sich in studentische Netzwerke zu integrieren. |
| Mentoring for Incomings | Die aus dem Programm resultierenden Erfahrungen und Fertigkeiten werden Ihnen auch noch über das Studium hinaus hilfreich sein. |
| Beratungsangebote | Konzept: |
| Kontakt | Hinter dem Stichwort „Mentoring“ steht eine einfache Idee: Eine erfahrene Person (Mentor/in) steht einer weniger erfahrenen, meist jüngeren Person (Mentee) für einen festgelegten Zeitraum hinweg unterstützend und beratend zur Seite. Die Mentoring-Beziehung bietet eine besondere Gelegenheit, um sich über alle mit dem Studium zusammenhängenden Fragen auszutauschen und auch über mögliche Fehler zu sprechen. |
| | Umsetzung: |
| | In unserem Programm sind fortgeschrittene Studierende als MentorInnen tätig, die ihre Erfahrungen an die Studierenden aus den 1. und 2. Fachsemestern weitergeben. Zwei bis drei persönliche Treffen (in Gruppen- |

Mentorinnen Ägyptologie und Altorientalistik

Ägyptologie



Mahsa Öztürk
Email: maoeztue@students.uni-mainz.de

Altorientalistik / Vorderasiatische Archäologie



Emma Emine Sakal
Email: esakal@students.uni-mainz.de

Weitere Tipps zum Studienstart

- Emails der Uni-Mailadresse täglich abrufen (aus Datenschutzgründen keine Weiterleitung an andere Adresse möglich)
- Nachrichten in Jogustine regelmäßig prüfen
- Beratungen wahrnehmen: Bei Unklarheiten / fehlenden Informationen direkt nachfragen!
- Auf Lehrveranstaltungs- und Prüfungsanmeldephasen achten
- UB-Ausweis erstellen
- Arbeiten von zu Hause: Remotedesktop-Verbindung einrichten
<https://www.zdv.uni-mainz.de/remotedesktop-arbeiten-am-entfernten-arbeitsplatz/>

Begrüßungskurs „Neu im Studium Ägyptologie und Altorientalistik“

- ▼ Willkommen im Studium Ägyp...
 - Ankündigungen
- ▼ Informationen für einen erfolg...
 - Der Studiengang Ägyptologie/...
 - Mailingliste abonnieren
 - Mentoring-Angebot für Studie...
 - Jogustine-Support finden
 - Tipps für erfolgreiche hybride ...
 - Downloadbereich des Studien...
- ▼ Einführung in die Fachbiblioth...
- ▼ Einführung in die Bilddatenba...
- ▼ Ansprechpartner*innen finden
- ▼ Webseiten und Social Media K...
- ▼ Wichtige Fristen und Termine

außercurricular / FB 07 - Geschichts- und Kulturwissenschaften / Institut für Altertumswissenschaften / Ägyptologie

Neu im Studium Ägyptologie und Altorientalistik

Kurs Teilnehmende Bewertungen Kompetenzen Mehr ▼

▼ Willkommen im Studium Ägyptologie und Altorientalistik

Alles einklappen



In diesem Moodle-Bereich finden Sie erste Informationen, praktische Anleitungen und wichtige Ansprechpartner*innen! Wir wünschen einen guten Start in das Wintersemester 2022/23!

Ihre Arbeitsbereiche Ägyptologie, Altorientalische Philologie und Vorderasiatische Archäologie



- Zugang über digitale Plattform „Moodle“ mit Uni-Account:
<https://lms.uni-mainz.de/moodle/course/view.php?id=40006>
- Info-Materialien und wichtige Links zum Studienstart
- Einführungsvideos, z.B. zur Bibliothek und zur Bilddatenbank
- Einschreibeschlüssel: **ÄgyptologieAltorientalistik**

Informiert bleiben...

- Homepage IAW:
<https://www.altertumswissenschaften.uni-mainz.de/>
- Homepage IKM:
<https://www.ikm.uni-mainz.de/>
- Homepage mit PO, MHB & Studienverlaufsplan B.A. ALPHA
<https://www.altertumswissenschaften.uni-mainz.de/ba-alpha/>
- Homepage mit PO, MHB & Studienverlaufsplan M.A. ALPHA
<https://www.altertumswissenschaften.uni-mainz.de/ma-alpha/>
- TikTok
<https://www.tiktok.com/@ancientstudiesmainz> 
- Instagram
<https://www.instagram.com/ancientstudiesmainz/> 

Informiert
bleiben...



<https://www.facebook.com/EgyptologyMainz/>



<https://www.instagram.com/egyptologymainz/>



https://twitter.com/aegyptologie_MZ

Informiert
bleiben...

facebook

E-Mail-Adresse oder Ha

Passwort

Anmelden

Kontoinfo vergessen?



Vorderasiatische Archäologie und Altorientalistik Mainz

Vorderasiatische Archäologie und
Altorientalistik Uni Mainz

613 „Gefällt mir“-Angaben • 10 Gefolgt

Beiträge Info Fotos Videos

Steckbrief

Arbeitsbereich Vorderasiatische Archäologie und
Altorientalische Philologie, Institut für Altertum

- Seite · Hochschule und Universität
- Hegelstraße 59, Mainz, Germany
- 06131 3938327
- kontakt.aova@uni-mainz.de
- vorderasiatische-archaeologie.uni-mainz.de
- Jetzt geöffnet
- Noch kein Rating (1 Bewertung)



Vorderasiatische Archäologie und Altorientalistik Uni
Mainz

6. Juli

IAW | Institut für Altertumswissenschaften
Ägyptologie

UNIVERSITÄT MAINZ | JGU

**Stellenausschreibung im Institut für Altertumswissenschaften
AB Ägyptologie | Altorientalische Philologie |
Vorderasiatische Archäologie
im Projekt „Ancient Sciences Innovation Lab (ASIL)“
Studentische Hilfskraftstelle (voraussichtlich 8 St./Woche)**

Um was geht es?

ASIL ist ein neu eingerichtetes Drittmittelprojekt, in dem innovative Raumkonzeptionen mit neuartigen
Lehr-Lern-Settings in den Räumlichkeiten im Erdgeschoss der Hegelstr. 59 realisiert werden sollen. Das
interdisziplinäre Team sucht dafür eine engagierte Unterstützung im Rahmen einer studentischen Hilfs-
kraftstelle. Weitere Informationen zum Projekt finden sich unter: <https://www.altertumswissenschaften.uni-mainz.de/2022/06/27/ancient-sciences-innovation-lab-asil/>

Für welchen Zeitraum?

01.08.2022 bis 31.07.2023, ggf. auch bis 31.12.2023 (vorbehaltlich der Mittel-Bewilligung)

Was ist zu tun?

- Schreib- und Rechercheaufgaben; Organisatorisches



<https://www.facebook.com/AncientNearEastMainz/>



https://www.instagram.com/ao_va.mainz/



<https://twitter.com/NEArchMainz>

Informiert
bleiben...

Mailingliste Ägyptologie/Altorientalistik

- aktuelle Informationen bezüglich des Studiums der Ägyptologie, Altorientalistik und Vorderasiatischen Archäologie in Mainz
- alles zu aktuellen Terminen, Terminänderungen und zusätzlichen Angeboten
- Stellenausschreibungen, Praktika, Einladungen zu Gastvorträgen und Veranstaltungen der Ägyptologie/ Altorientalistik Mainz
- Informationen der Fachschaft Ägyptologie/Altorientalistik

https://lists.uni-mainz.de/sympa/info/stud_grad_aeg_ao

Achtung: Bestätigungsmail nach der Anmeldung beachten!

Fragen?

